

Billy Bowie

KSA / AVC

Kunde profil

Billy Bowie Special Projects Ltd. er et veletableret skotsk firma, der udfører en bred vifte af serviceopgaver for lokale myndigheder og industrier over hele Storbritannien. Hovedkontoret er beliggende i Moorfield Industrial Estate i Kilmarnock og med depoter fordelt over hele Storbritannien er firmaet logistisk ideelt repræsenteret til at servicere slamindustrien.

Billy Bowie Special Projects Ltd. har siden 1991 udviklet sig fra at have ét køretøj til at være en af de mest moderne virksomheder indenfor slamindustrien med en imponerende flåde på 70 køretøjer omfattende slamsugere, sættevogne, væskerings-slamsugere med høj ydeevne, kombinerede slamsuger- og spuleanlæg og KSA-anlæg (mobil slamafvanding) fra Simon Moos Maskinfabrik A/S.

Kunde fakta

Virksomhed

Billy Bowie Special Projects Ltd.

Adresse

Moorfield Industrial Estate
Kilmarnock, Ayrshire
Scotland

Web

www.billybowietankers.co.uk

Simon Moos løsning

KSA—Mobil slamafvandingsanlæg.



"Et KSA-mobilt slamafvandingsanlæg er en ideel udvikelse af vor eksisterende flåde i forbindelse med vor komposteringsafdeling. Vi har netop investeret £2.5M i et af de mest avancerede lodrette komposteringsanlæg, hvor det afvandede slam fra KSA-systemet genanvendes, hvilket er til stor gavn for miljøet! Med de stigende omkostninger til brændstof og deponering er KSA med sine økonomiske og miljømæssige egenskaber en perfekt gevinst for vor forretningsmodel!"

Billy Bowie, Indehaver af Billy Bowie Special Projects Ltd.

Billy Bowie

KSA

Beslutning: Invester for at reducere omkostninger!

Billy Bowie så nødvendigheden i ikke kun at reducere virksomhedens deponeringsomkostninger, men også at reducere virksomhedens samlede miljøbelastning, igennem en reduktion i udledning af CO2.

Med baggrund i de økonomiske- og miljømæssige fordele besluttede Billy Bowie at købe et KSA mobilt slamafvandingsanlæg, som benyttes af virksomheden til en bred vifte af forskellige service opgaver:

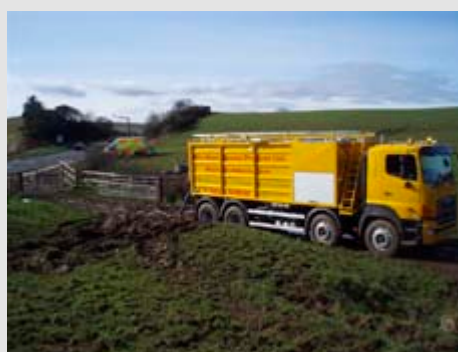
- Tømning af septiktanke og olieudskillere.
- Tømning af opsamlingstanke fra bilvaskanlæg.
- Tømning af kloakbrønde og rensning af drænrør.
- Tømning af fedtudskillere.
- Alle former for fabriksrensning og rengøring af tanke.

Produkt fakta

KSA-anlægget er udviklet til at udføre mobil slamafvanding i forbindelse med tømning af septiktanke, fedtudskillere, benzin- og olieudskillere, rensningsanlæg, opsamlingstanke fra servicestationer etc. etc.

KSA er kendetegnet ved :

- Stor volumenreduktion.
 - typisk >90%
- Høj TS i afvandet slam.
 - Normalt > 15%.
- Høj COD og BOD5 reduktion.
 - op til 95%
- Stor afvandingskapacitet.
- Et velafprøvet system med mere end 30 års udviklingserfaring.
- Et system, hvor man grundet volumenreduktion opnår en attraktiv totaløkonom som følge af reducerede løn-, brændstof- og deponeringsomkostninger



“Den besparelse vi opnår med KSA øger vor konkurrenceevne og det bliver startskuddet til en yderligere udvikelse af vort marked!”

Willie Paterson, Facility manager, Billy Bowie special projects Ltd.