

Billy Bowie

KSA

Kundenprofil

Billy Bowie Special Projects Ltd. ist eine etablierte schottische Firma, die eine breite Palette an Serviceleistungen für regionale Behörden und Industrieunternehmen in ganz Großbritannien ausführt. Der Hauptsitz liegt im Moorfield Industrial Estate in Kilmarnock. Mit Depots in ganz Großbritannien ist die Firma logistisch sehr gut aufgestellt. Seit 1991, als man mit einem Fahrzeug angefangen hat, hat sich Billy Bowie Special Projects Ltd. zu einem der modernsten Unternehmen innerhalb der Schlammindustrie entwickelt und verfügt jetzt über einen Fuhrpark mit 70 Fahrzeugen. Darunter Schlammsaugfahrzeuge, Sattelschlepper, Schlammsaugfahrzeuge mit Hochdruck-Flüssigkeitsringpumpe, kombinierte Schlammsaug- und Spülfahrzeuge sowie KSA-Anlagen zur mobilen Schlammmentwässerung, entwickelt und geliefert von Simon Moos Maskinfabrik A/S.

Kunde fakta

Firma

Billy Bowie Special Projects Ltd.

Standort

Moorfield Industrial Estate
Kilmarnock, Ayrshire
Scotland

Web

www.billybowietankers.co.uk

Simon Moos Lösung

KSA - Schlammmentwässerung.



"Eine KSA-Anlage ist in Verbindung mit unserer Kompostierungsabteilung eine perfekte Erweiterung unserer vorhandenen Flotte. Wir haben soeben £ 2.5 Mio. in eine hoch entwickelte senkrechte Kompostierungsanlage investiert. Der von dem KSA-System entwässerte Schlamm wird dort wiederverwendet, was von großer Bedeutung für die Umweltbilanz ist. Bei steigenden Brennstoff- und Deponiekosten ist KSA mit seinen wirtschaftlichen und umweltfreundlichen Eigenschaften ein deutlicher Gewinn für unser Geschäftsmodell."

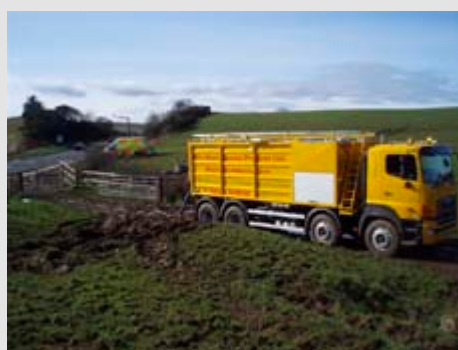
Billy Bowie, Inhaber von Billy Bowie Special Projects Ltd.

Billy Bowie

Beschluss: Investieren um Kosten zu reduzieren!

Billy Bowie sah die Notwendigkeit, nicht allein die Deponiekosten reduzieren zu müssen, sondern die Optimierung der gesamten Umweltbilanz seiner Firma durch Reduktion des CO²-Austrittes zu realisieren. Deshalb hat sich Billy Bowie dafür entschieden, eine mobile Moos KSA Schlammentwässerungsanlage zu kaufen, die für viele verschiedene Serviceaufgaben verwendet wird:

- Entleerung von Klärgruben, Öl-/ Fettabscheidern und Autowaschanlagen.
- Entleerung von Kanalisationsschächten und Reinigung von Dränagerohren.
- Alle Formen von Industrie- und Tankreinigung.



KSA

Produktdaten

Die KSA-Anlage wurde für die mobile Schlammentwässerung bei der Entleerung von Klärgruben, Tankstellen, Fettabscheidern, Benzin- und Ölabscheidern, Waschanlagen, Klärwerken, Abflüssen etc. etc. entwickelt.

Das KSA-System zeichnet sich aus durch:

- Große Volumenreduktion
-typisch > 90%
- Hohen Trockensubstanzprozent des entwässerten Schlammes
- normalerweise >15%.
- Hohe COD / BOD5 Reduktion
- bis zu 95%
- Große Entwässerungskapazität.
- Erprobtes System mit mehr als 30 Jahren Entwicklungserfahrung.
- Attraktive Gesamtkonomie infolge der reduzierten Lohn-, Brennstoff- und Deponiekosten.

"Die Kosteneinsparung, die wir mit dem KSA erzielen verbessert unsere Konkurrenzfähigkeit, und ist damit der Startschuss einer weiteren Erweiterung unseres Markts."

Willie Paterson, Facility manager, Billy Bowie special projects Ltd.